



KRYOLIPOLYSE

BODY SLIMMING MIT KÄLTE

Kryolipolyse ist das aktuellste Schlankheitsverfahren
Europas – ohne Nadeln und Messer



KRYOLIPOLYSE IST EINE NEUE, RICHTUNGSWEISENDE
METHODE, DIE FETT MIT KÄLTE ZULEIBE RÜCKT – GANZ
OHNE CHIRURGISCHE EINGRIFFE.



GR16-4





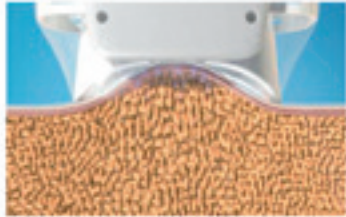
Bei besonders niedrigen Temperaturen verwandeln sich flüssige Triglyceride (bestimmte Fettarten) in Festkörper, die unser Körper einfach abbauen kann.

Dazu verwenden wir ein Verfahren, bei dem unerwünschte Fettdepots gezielt behandelt und nach und nach abgebaut werden, ohne das Gewebe in der Umgebung zu schädigen: Wenn Fettzellen präzise gesteuerter Unterkühlung ausgesetzt werden, löst dies eine natürliche, körpereigene Reaktion aus, die lästige Fettschichten Schritt für Schritt abbaut.

So verschwinden Fettpolster an der Behandlungsstelle auf sanfte Weise.

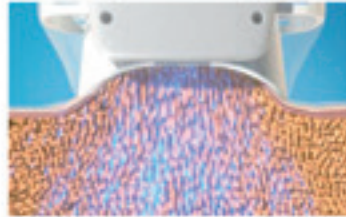
GEWICHT MIT KÜHELEM KOPF VERLIEREN

Wie funktioniert Kryolipolyse?



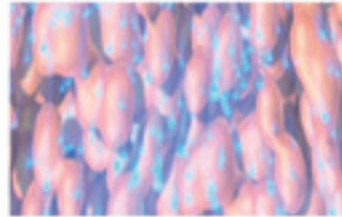
Vakuum

Zuerst werden spezielle Gelpolster auf die Behandlungsstelle aufgelegt.



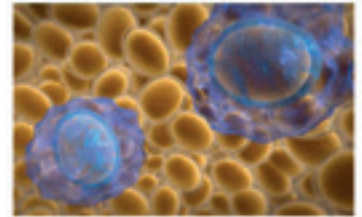
Kälteenergie

Die Behandlungsstelle wird präzise heruntergekühlt.



Gezielte Kühlung

Die Kälteenergie wirkt sich nur auf Fettschichten aus, umliegendes Gewebe wird nicht geschädigt.



Apoptose

Programmierter Zellabbau über den natürlichen Stoffwechsel bei schrittweiser Abstoßung von Fetten.

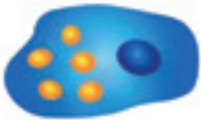
AUF NIMMERWIEDERSEHEN

Wie verschwindet das Fett?



1.

Eine normale Fettzelle.



2.

Die Fettzelle stirbt durch Kühlung ab („Apoptose“).



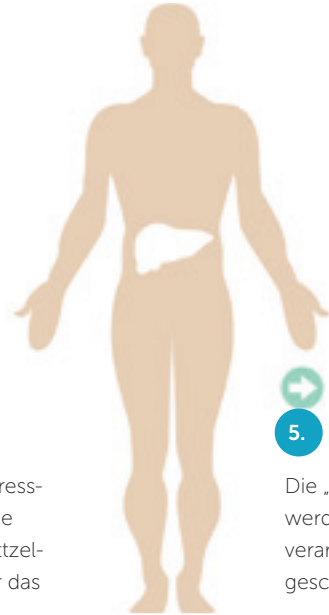
3.

Immer mehr Fettzellen sterben ab, beginnen zu schrumpfen.



4.

Körpereigene Makrophagen („Fresszellen“) beseitigen abgestorbene Fettzellen und deren Lipide. Fettzellen werden mitsamt Inhalt über das Lymphsystem abtransportiert.



5.

Die „Abfallprodukte“ werden in der Leber verarbeitet und ausgeschieden.

GR16-4

Merkmale



Vier Kryolipolyseapplikatoren in unterschiedlichen Größen

Vier verschiedene Applikatorgrößen für unterschiedliche Körperbereiche, perfekte Abstimmung auf individuell unterschiedlich ausgeprägte Fettschichtendicke.

Gleichzeitige Behandlung mit zwei Applikatoren

Unsere Applikatoren der Größen 100, 150 und 200 lassen sich simultan einsetzen – so geht die Behandlung schnell von der Hand. Der Applikator 300 wird allein verwendet.



Applikatoren mit Touchscreen

Der Touchscreen am Applikator erleichtert Ihnen die perfekte Einstellung.

Zwei Vakuumpumpen

Wenn zwei Applikatoren gleichzeitig eingesetzt werden, reicht eine Pumpe nicht aus. Daher ist unser Gerät mit zwei separaten, leistungsstarken Vakuumpumpen ausgestattet, die in jeder Situation den richtigen Unterdruck liefern.

Hochwertige Materialien, ausgezeichnete Verarbeitung

Hauptgerät und Applikatoren werden aus robustem, hochwertigem ABS gefertigt – von bestens geschulten Monteuren, die ihr Handwerk verstehen.

Ansprechendes Design

Das silberne Gehäuse mit eleganter Linienführung macht in jeder Praxis eine gute Figur.



Technische Daten

Eingangsspannung	Eingangsspannung 230 Volt bei 50 Hertz
Maximalleistung	800 Watt
Monitor	10 Zoll Farb-Touchscreen
Kühlungsmodus	5 °C bis -11 °C
Vakuum	10-80 Kpa
Gewicht, betriebsbereit	30 kg
Vier Applikatoren	100, 150, 200, 300 Parallelbetrieb von 2 Applikatoren möglich (außer 300)
Abmessungen	44 x 54 x 61 cm
Kühlmittel	deionisiertes Wasser



GR16-4

Applikator

Touchscreen

Touchscreen am Applikator erleichtert die richtige Einstellung

-11 °C

Leistungsstarkes Halbleiterkühlsystem

Rotes LED-Licht

Beschleunigt Blutzirkulation, Sauerstoffumsatz und Wirkung

Grünes LED-Licht

Mindert Hautschwellungen bei der Kältebehandlung



Große Kühlplatten

Optimierte Behandlungsbereiche
durch 38 % größere Kühlfläche

Tipptastensteuerung

Anwenderfreundliches Design



Flacher Applikatorkegel

Ideal für längere Fettpolster

Spezielles Applikator-Design

Erleichtert Behandlung auch an
unzugänglichen Stellen



GR16-4

Behandlungserfolge



Wie verläuft die Behandlung?

Die Kryolipolysebehandlung dauert etwa 30 bis 60 Minuten. Danach geht das Leben ganz normal weiter.

Mit welchen Resultaten kann ich rechnen?

Bei jeder Kryolipolysebehandlung wird spürbar Fett an der Behandlungsstelle abgebaut – typischerweise 20 bis 40 %.

Wann sehe ich Ergebnisse?

Gewöhnlich werden erste Veränderungen schon drei Wochen nach der Behandlung sichtbar, nach zwei Monaten kommen die Resultate so richtig zum Tragen. Und selbst vier bis sechs Monate nach der Behandlung scheidet der Körper noch weiter unerwünschte Fettzellen aus.





GR MED

Kölner Straße 57
45481 Mülheim an der Ruhr

Telefon 0208-821 980 24
Telefax 0208-821 980 27

mail@gr-med.de
www.gr-med.de